

# Kommenttipuheenvuoro luontoselvitysten tilaamisesta

29.9.2021

**Katariina Peltola, maisema-arkkitehti, MARK  
Kaupunkisuunnittelukeskus  
Kaupunkiympäristön toimiala  
Espoon kaupunki**



# Miksi luontoselvitysten laatiminen on tärkeää? 1/2

- Luonnon monimuotoisuuden heikkeneminen on ajankohtaista myös Suomessa:
  - 12 % maamme eliölajeista ja 48 % luontotyypeistä on uhanalaisia.
  - Syitä uhanalaistumiselle ovat luonnonvarojen ja alueiden käyttö sekä hoito, rakentaminen, metsien käyttö, maataloustoiminta, rehevöityminen ja ilmastonmuutos.
- Suomi on osapuolena useissa kansainvälisissä ympäristösopimuksissa (mm. YK:n biodiversiteettisopimus, EU:n biodiversiteettistrategia, Ilmastopopimus), joiden avulla turvataan luonnon monimuotoisuutta.





# Miksi luontoselvitysten laatiminen on tärkeää? 2/2

- Luonnon monimuotoisuuden turvaamiseksi tulee tunnistaa keskeiset luontoarvot ja luonnon ominaispiirteet.
- Luontokadon pysäyttämiseksi tarvitaan ekologista siirtymää, joka vaatii erityisesti seuraavia asioita:
  - Luonnon monimuotoisuudelle on määriteltävä taloudellinen arvo.
  - Luonnonarvoja tulee tarkastella ennakoivasti.
  - Monimuotoisuuden turvaaminen edellyttää olevien luontoarvojen tunnistamista ja niihin kohdistuvien vaikutusten turvaamista.
    - Tarvitaan luontoselvityksiä ja luontovaikutusten arviointia.





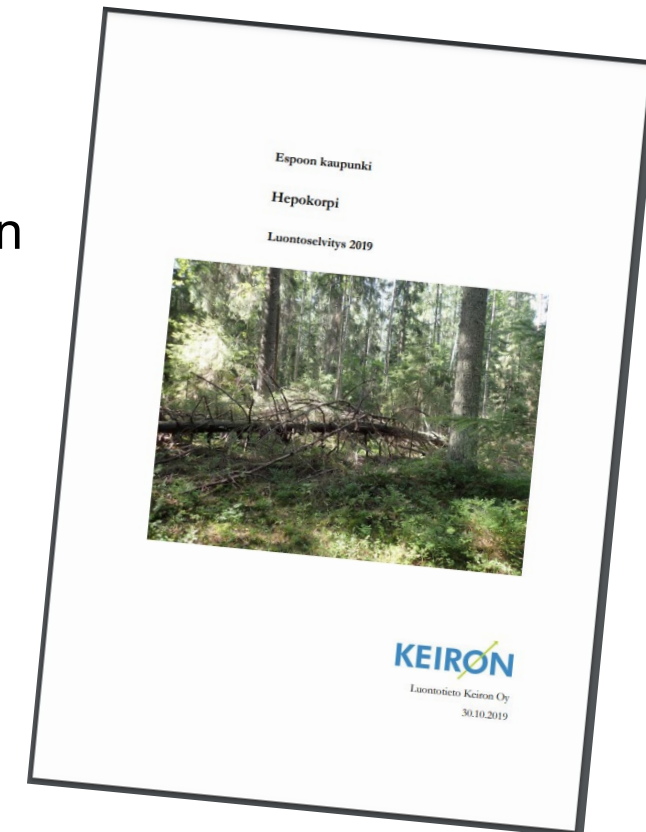
# Luontoarvojen selvittämisen hyödyt maankäytön suunnittelulle

- Verkostolliset luontoarvot, kuten ekologiset yhteydet tai virtavesien arvot on tärkeää tunnistaa laajemmin, jotta pienialaisissa hankkeissa ymmärretään niiden **merkitys osana laajempaa verkostoa** ja kaavan vaikutuksia voidaan arvioida.
- Lajeissa, joiden yhteensovittaminen maankäytön kanssa edellyttää **suotuisan suojelutason arviointia**. Tällöin laajemman alueen selvittäminen tai ennakoiva selvittäminen mahdollistaa esiintymien laadun vertailua toisiinsa sekä kyseisen lajipopulaatioiden alueellisen koon arviota.
- Tiettyjen lajien osalta esiintymien ja niille soveltuvien alueiden ennakoiva selvittäminen **voi säästää aikaa ja kustannuksia**. Hankkeen alkaessa tiedostetaan mahdollinen esiintymä / soveltuva alue ja tiedetään heti alkuvaiheessa selvitystarve.



# Luontoselvityksen laadulliset tavoitteet määritellään jo tilausvaiheessa

- Rajaa työlle riittävän laaja selvitysaluerajaus. (Selvitykset on tehtävä koko siltä alueelta, jolla kaavalla voidaan arvioida olevan olennaisia vaikutuksia. )
- Määrittele tarkasti työssä selvittävät luontoarvot ja varaudu mahdollisiin lisätöihin, mikäli luontokartoittaja tunnistaa lisäselvitystarpeita.
- Kokoa selvittäjää varten olennaiset lähtötiedot (aiemmat selvitykset, havainnot, karttapohjat, metsäkuviotiedot yms.)
- Määrittele selkeästi, miten tiedot raportoidaan (esim. paikkatietotaulukkopohjat, raportin muoto jne.)
- Määrittele selkeä aikataulu siten, että lajit voidaan selvittää oikea-aikaisesti (mm. liito-oravat alkukevästä, lepakot kesällä/alkusyksyllä).
- Määrittele arvotuksen perusteet yhdessä luontoselvittäjän kanssa.





# Espeen tavanomaisen luontoselvityksen sisältö 1/2

- Perustason luontoselvityksen tarkoituksena on löytää alueille tyypilliset ja luonnon monimuotoisuuden kannalta olennaiset piirteet kaavamudon (asemakaava) edellyttämällä tarkkuudella.
- Selvityksen tulee palvella myöhempää suunnittelua määrittelemällä alueen luonnonarvot ja suojeltavat kohteet.
- Selvityksen tulee sisältää arviointi arvokohteiden merkityksestä asemakaavoituksen kannalta sekä johtopäätös siitä, millä ehdoilla ko. kohteen läheisyydessä voidaan maankäyttöä kehittää.





# Espoon tavanomaisen luontoselvityksen sisältö 2/2

- Uhanalaiset lajit ja luonnonsuojelulain nojalla erityisesti suojeltavat lajit
- Luontodirektiivin IV-liitteen lajit
- Lintudirektiivin I-liitteen lajit
- Lahokaviosammal
- Luonnonsuojelulain mukaiset luontotyypit
- Metsälain mukaiset erityisen tärkeät elinympäristöt
- Vesilain mukaiset suojeltavat vesiluontotyypit
- Luonnonympäristöjen arvottamisen kriteeristö Uudellemaalle (LAKU)
- Uhanalaiset luontotyypit (LUTU)
- Tärkeimmät ekologiset yhteydet
- Espoon ympäristökeskuksen luonnon monimuotoisuuden suojelutyön perusteet ja priorisointi (LUMO)
- Perusselvitysten (kasvillisuus, linnusto, lepakot, liito-oravat) lisäksi tarjoaja voi perustellusti esittää myös muita lajikohtaisia selvityskohteita.





# Esimerkki luontoselvityksen tuloskartasta

## Luontotyyppirajaus (LSL)

1. Lukukallion pähkinäpensaslehto

## Liito-oravan ydinalueet (pesäpaikat LSL)

2. Nygrannaksen eteläpuoli (pesäpaikka ei tiedossa)
3. Lukukallio pohjoinen (LSL)
4. Lukukallio läntinen (pesäpaikka ei tiedossa)
5. Lukukallio lounainen (LSL)
6. Johanneberget (LSL, pesäpaikka selvitysalueen eteläpuolella)

## Lahokaviosammal (LSL)

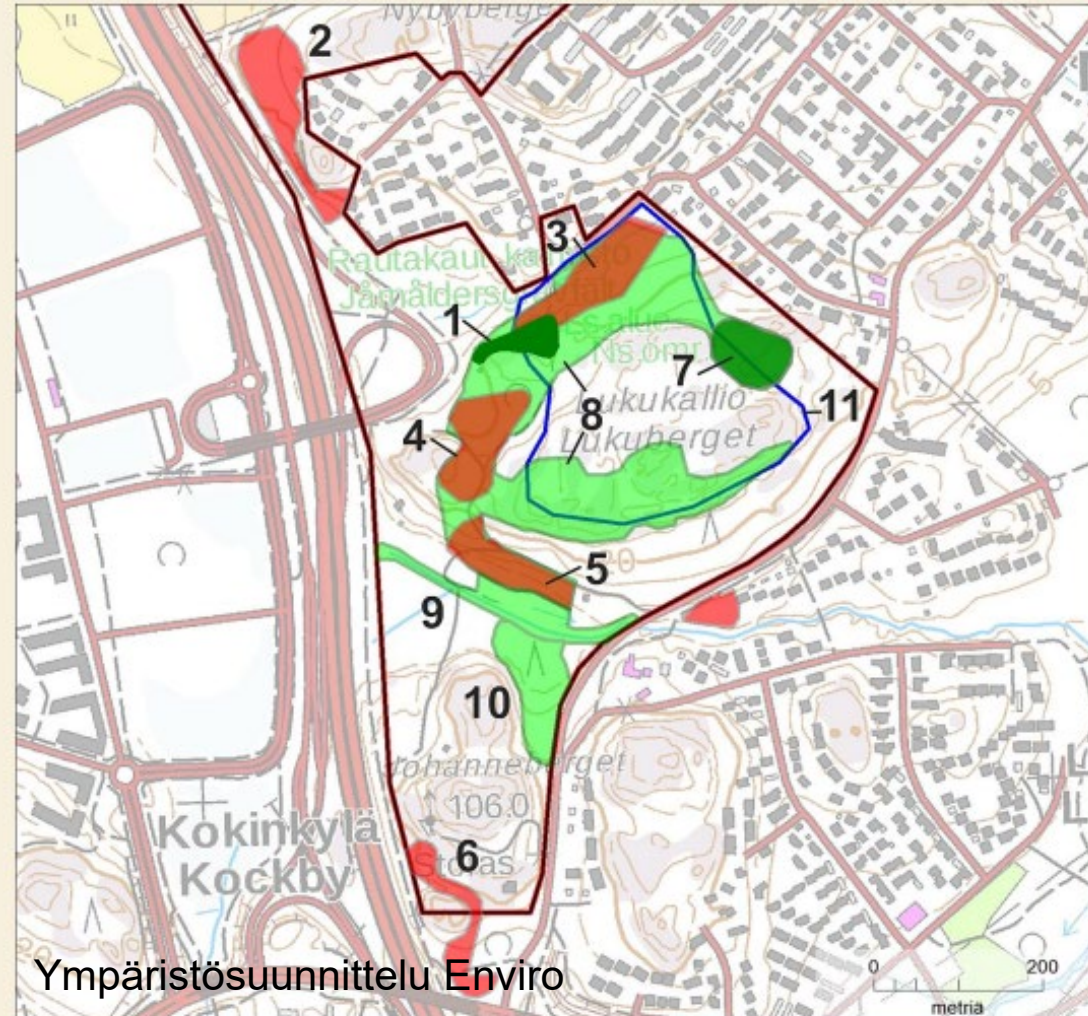
7. Lukukallion esiintymä

## Muut arvokkaat luontokohteet

8. Lukukallion vanha metsä (RT)
9. Lukupuro
10. Johannebergetin rinnelehto

## Lepakot

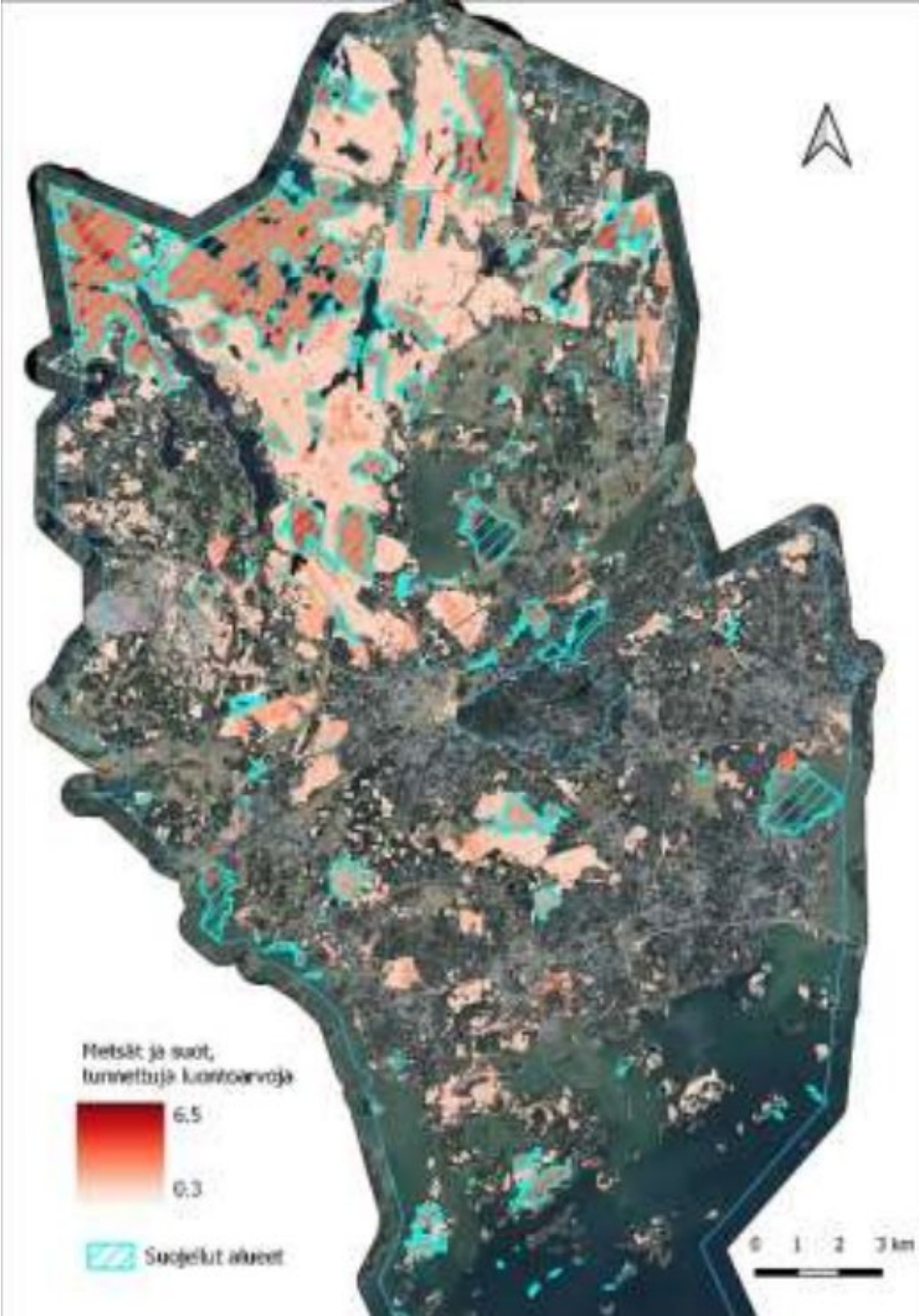
11. III luokan lepakkoalue





# Luontoarvojen yleisselvitys

- Luontoselvitys, joka ei liity suoraan mihinkään hankkeeseen.
- Tavoitteena tuottaa tietoa monimuotoisuuden kannalta keskeisistä arvoista ennen suunnittelun aloittamista.
- Espoossa laadittu mm. Espoon ekologisen verkoston nykytila –selvitys (Espoon Ympäristökeskus, 2021) ja Liito-oravien ja maankäytön yhteensovittamistyö Suur-Matinkylän ja –Espoonlahden alueelle (Ympäristötutkimus Yrjölä ja Ramboll, 2014).
  - Selvitykset auttavat hahmottamaan kokonaiskuvaa ja laajempaa kytkeytyneisyyttä.



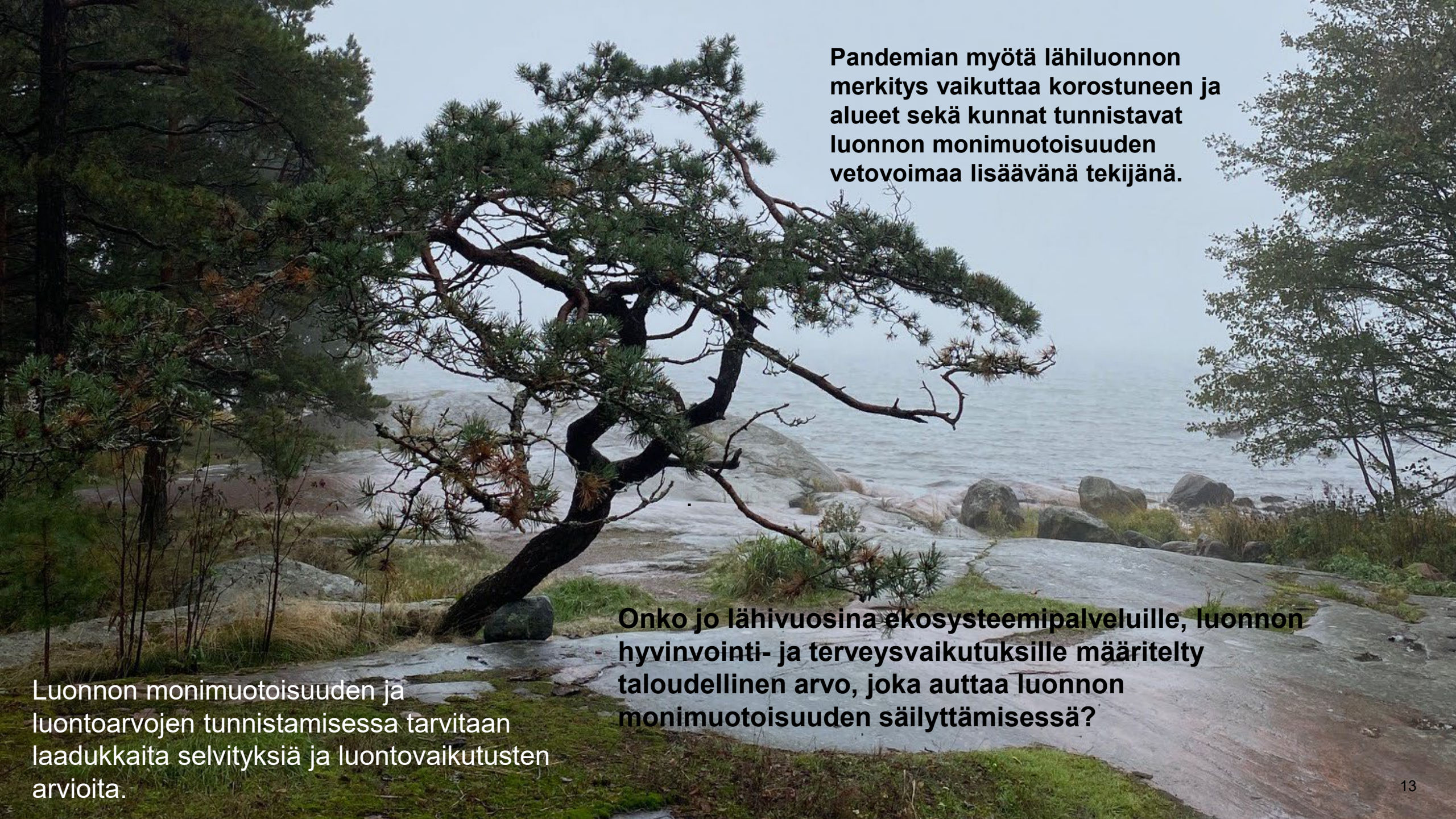


# Luontoselvitykset ja luontovaikutusten arviointi – oppaasta

- Katariina Mäkelän ja Päivi Salon (SYKE ja YM) laatima *Luontoselvitykset ja luontovaikutusten arviointi* –opas tekijälle, tilaajalle ja viranomaiselle tarjoaa monipuolisesti tietoa eri osapuolille, jotka työskentelevät luontoselvitysten ja luontovaikutusten arvioinnin parissa.
- Opas tarjoaa valtavasti sekä käytännön ohjeita että avaa laajempia syitä, tavoitteita ja haasteita teeman ympärillä.
- Luontoselvitysten sisällöt ovat vaihtelevia eivätkä keskenään vertailukelpoisia. **Oppaan avulla saavutetaan vertailukelpoista selvitystietoa ja arvotusperiaatteita.**







**Pandemian myötä lähiluonnon merkitys vaikuttaa korostuneen ja alueet sekä kunnat tunnistavat luonnon monimuotoisuuden vetovoimaa lisäävänä tekijänä.**

Luonnon monimuotoisuuden ja luontoarvojen tunnistamisessa tarvitaan laadukkaita selvityksiä ja luontovaikutusten arvioita.

**Onko jo lähivuosina ekosysteemipalveluille, luonnon hyvinvointi- ja terveysvaikutuksille määritelty taloudellinen arvo, joka auttaa luonnon monimuotoisuuden säilyttämisessä?**



A wide-angle photograph of a sunset over a calm lake. The sky is filled with soft, wispy clouds in shades of blue, orange, and pink. The sun is low on the horizon, creating a bright orange glow that reflects on the water's surface. A dark silhouette of a forest line is visible across the middle ground. In the foreground, several thin, vertical reeds or sticks are visible, partially submerged in the water. The overall mood is peaceful and contemplative.

**Kiitos!**